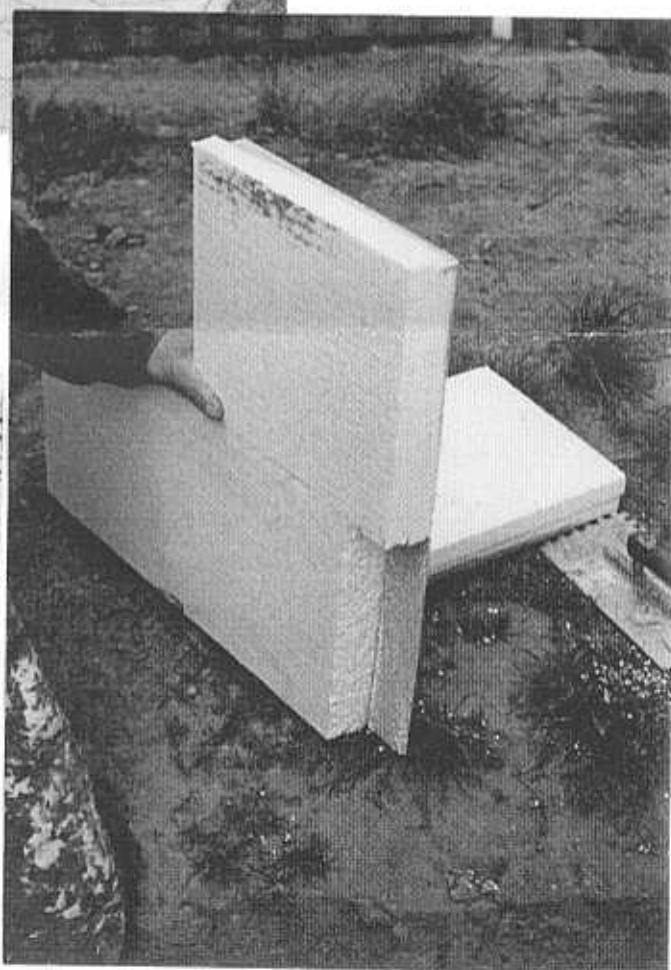
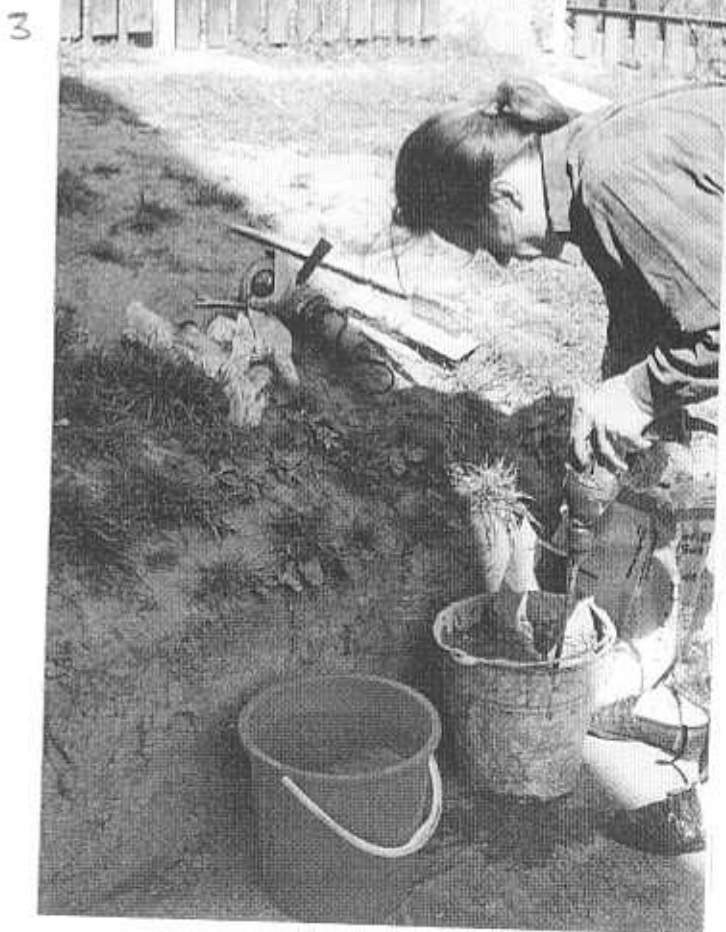




1/ Ověření rovinnosti založení
/na sokl zakládací soklovou
lištu z Al., nebo dřevěnou
lať/



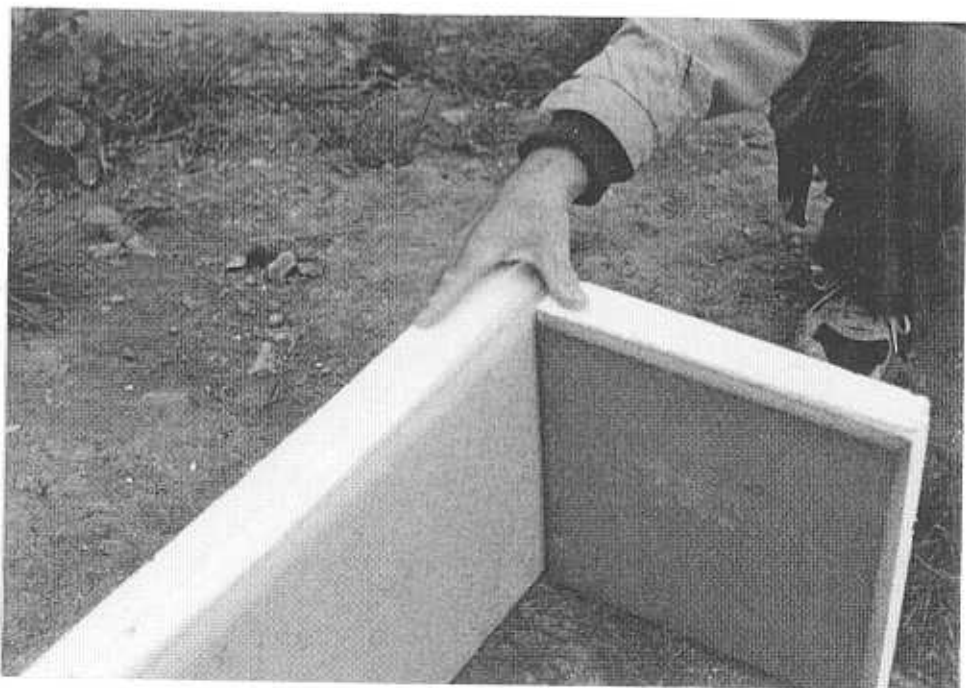
2/ Ukázka úpravy nároží "nasucho"



3/ Rozmíchání lepidla a ukázka
pomůcek



4/ Roh vnější "nasucho"



5/ Roh vnitřní "nasucho"

6



6/ Nasazení první kazety - začínáme zleva, vnitřním ozubem polystyrenu nahoru

První řadu začínáme též po proměření rozměrů kazet okolo okenních otvorů, zkrácením první kazety eliminujeme úzké pásy u oken, příp. je osadíme do okolní plochy pouhým "přehozením" dílců

7



7/ Ukázka nanesení lepidla a rozetření ve vnější polodrážce svislé spáry

8



8/Vyrovnaní usazení desek tlakem

9



9/Kontrola roviny 1. řady, určující pro celý obklad

10

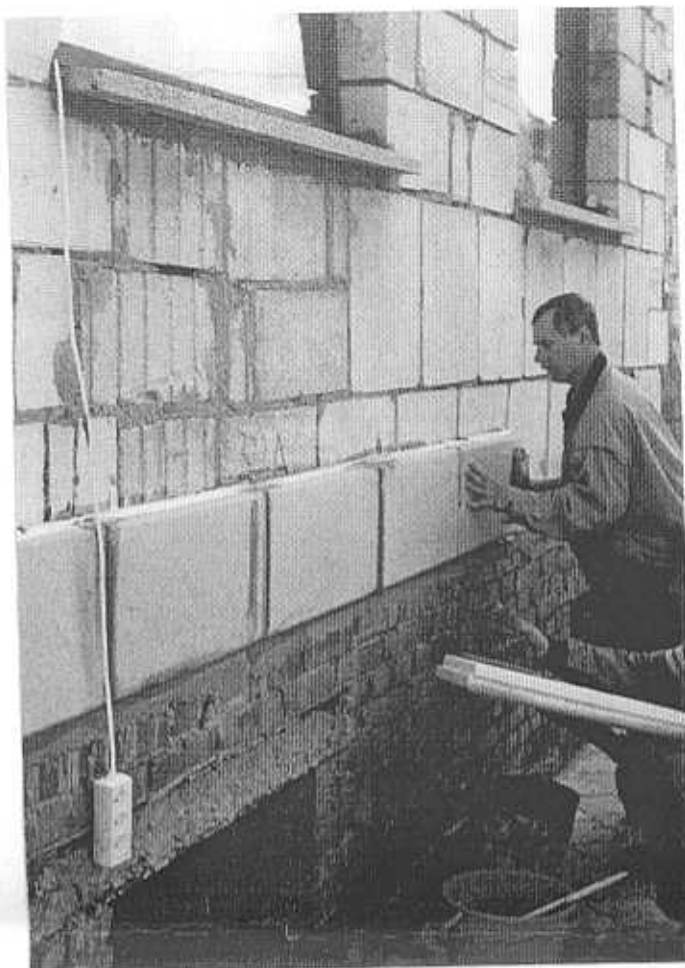


10/Rozetření "vymačklého" lepidla
11/ve spárách vlhkým štětcem

11



12



12/Pokračování první řady po obvodu objektu s průběžnou kontrolou usazení a horizontální roviny

13/



14



14/Upevnění "příchytěk", vždy nad každou druhou deskou ke straně /stykování horní řady je na středu spodní desky/

15



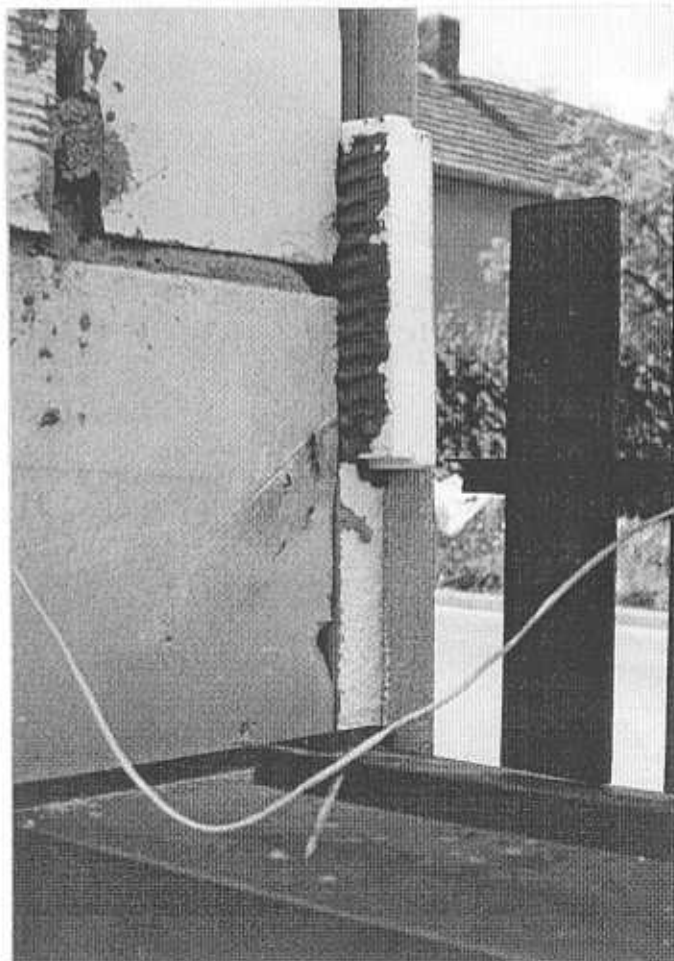
15/Založení druhé a třetí řady s ohledem na svislou rovinu a řešení provázání, pokud budeme pokračovat i za rohem

16



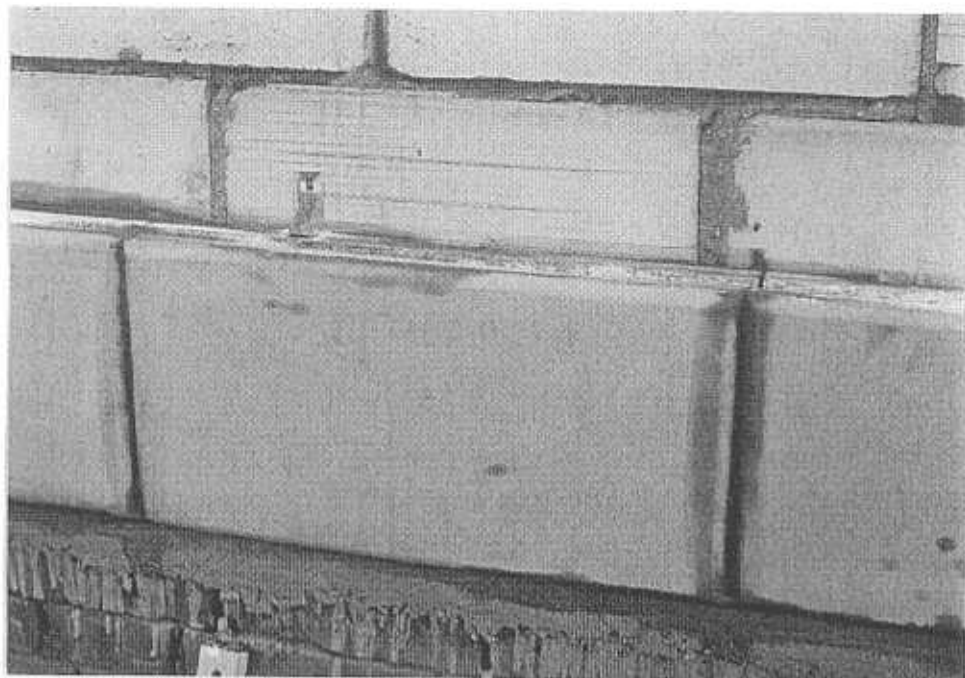
16/ Vyškrábnutí vytlačeného lepidla z vodorovné ložní spáry

17



17/Provázání vnějšího rohu

18



18/"Rozetření" spáry s umístěním kovové příchytky /na hmoždinku nebo nastřelovací hřeb, dle pevnosti podkladu/

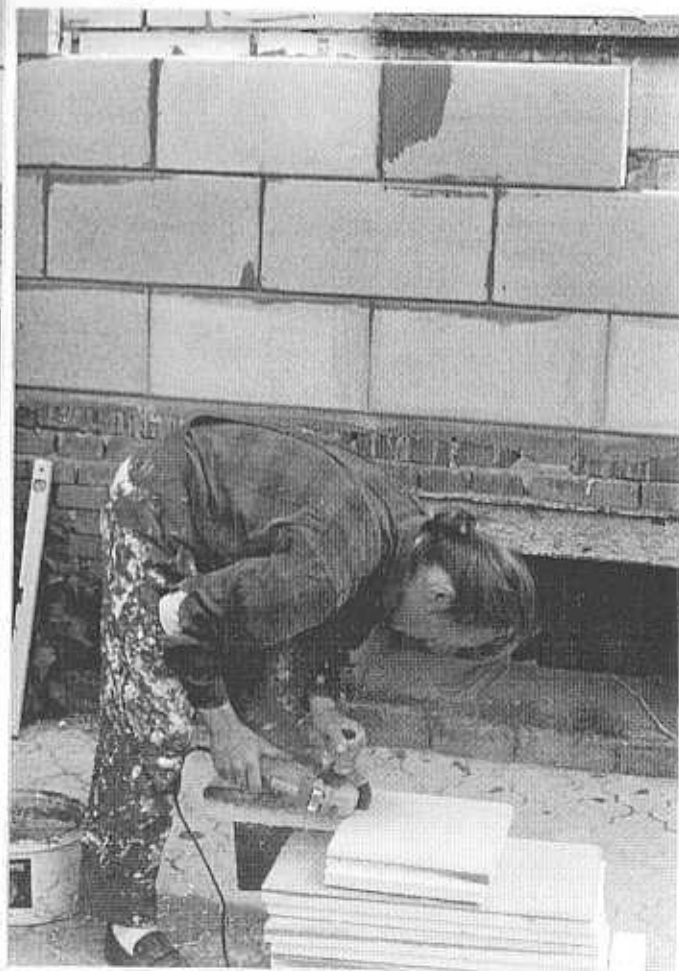
19



19/Dělení kazety BLOK oprá-
vání tvaru
(např. k usazení pod parapet)

.... označení zednickou lžící

20



20/...Dělení "omítkové části" úhlo-
vou bruskou

21



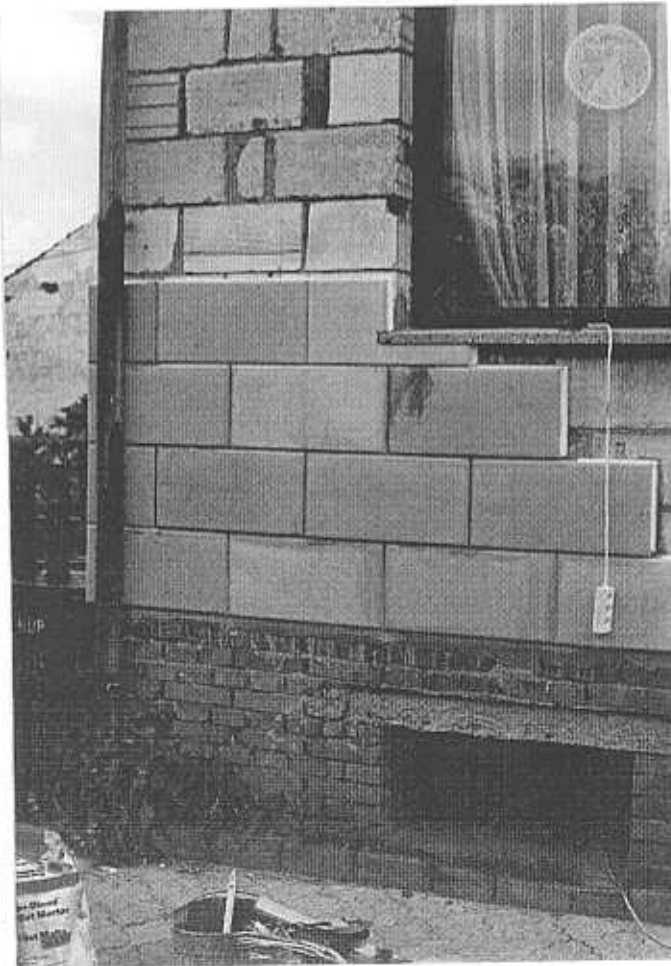
21/Dořiznutí izolantu zednickou lžící

22



22/Zbroušení "úkosu" v omítce úhlovou bruskou

23



23/Řešení u oken s "opracovanou" kazetou Styroblok

24



24/Dokončení 1. řady a založení rohu
a okna "

25



25/Řešení provázání nároží
pokud s obkladem pokračujeme za
rohem

Položeno 28 ks desek tj. 5,6m² čas
13,00 hod.